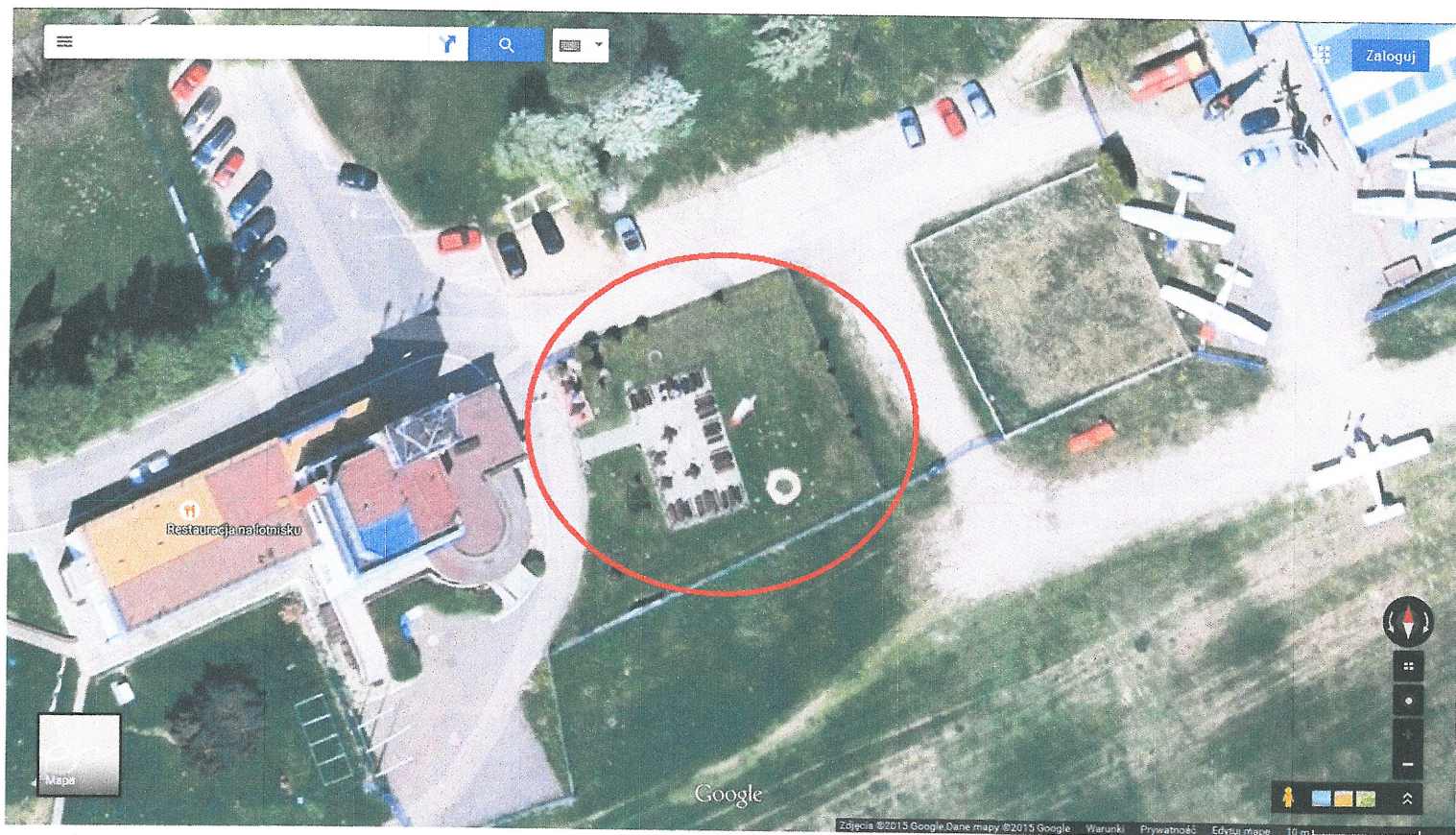


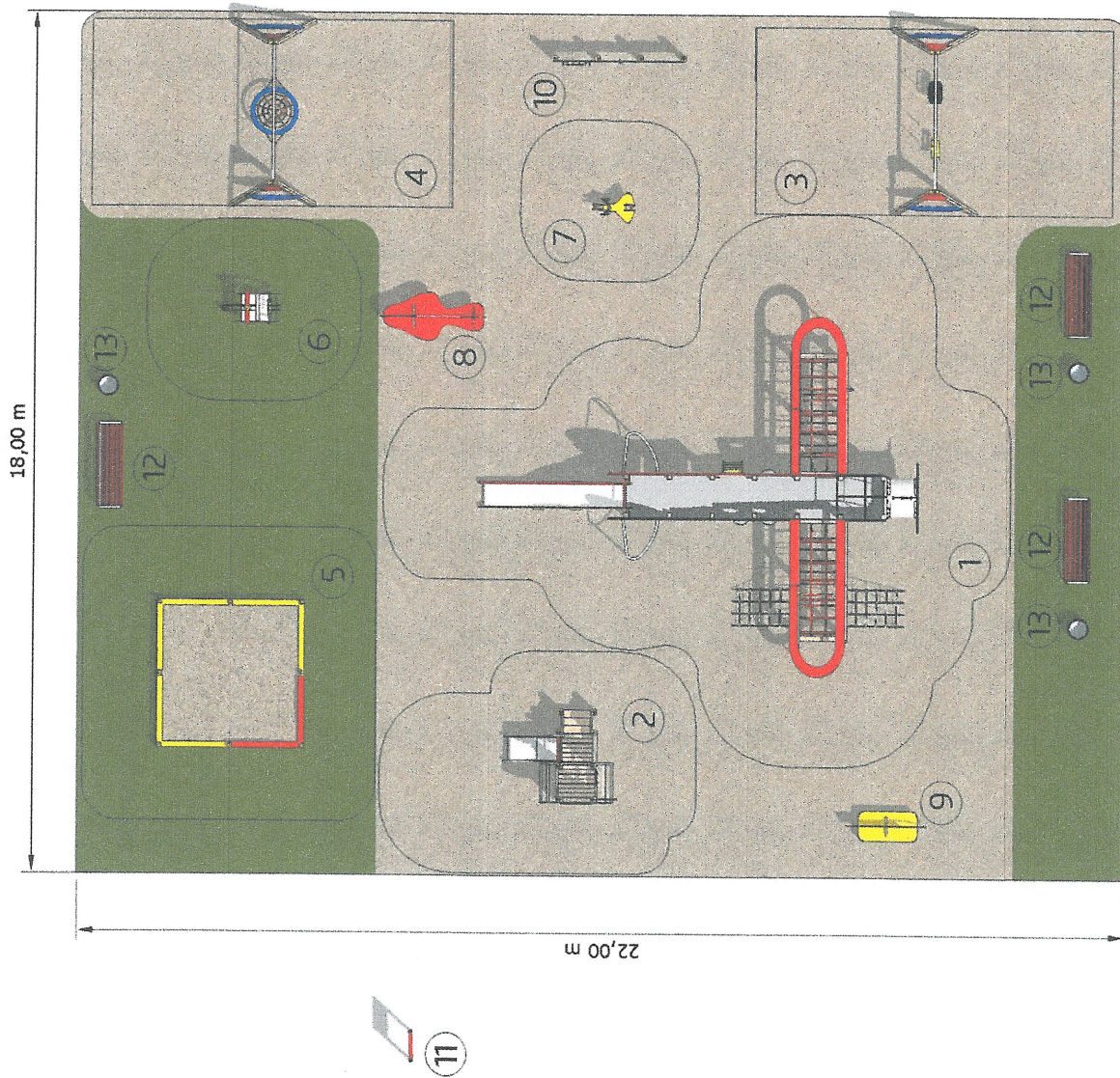
Tytuł zadania/projekt: **Lotniczy plac zabaw na terenie lotniska w Aleksandrowicach**

Lokalizacja: teren aeroklubu Bielsko – Bialskiego



Lokalizacja: teren aeroklubu Bielsko – Bialskiego





## Urządzenia projektowane

1. Zestaw zabawowy "Samolot" ZZS
2. Zestaw zabawowy "Wieża kontrolna" ZZW
3. Huśtawka podwójna 4142
4. Huśtawka Bocianie gniazdo 4142B G4241
5. Piaskownica bok: 3m 4125
6. Kiwak "Helikopter" 4165
7. Kiwak "Odrzutowiec" 2408
8. Ławka "Samolot" 2411
9. Ławka "Straz pozarna" PE
10. Panele edukacyjne: REG
11. Regulamin ŁZ/Ło
12. Ławka parkowa z oparciem KSM
13. Kosz na śmieci

## Nawierzchnia

Wymiary placu 22,00 m x 18,00



## Plan zagospodarowania placu zabaw

Temat: Plac zabaw

Projektant: mgr inż. arch. Ewa Hermanowska

lipiec 30, 2015

Rys: A





2010-10-10